

みち、ひと…未来へ。



# 道を守る繋ぐ

## Corporate Guide

西日本高速道路メンテナンス九州株式会社

みち、ひと…未来へ。



### 西日本高速道路メンテナンス九州株式会社

〒810-0073  
福岡県福岡市中央区舞鶴1-2-22 天神ジャパンビル5階  
Tel 092-716-3700 Fax 092-716-3980  
<https://www.w-m-kyushu.co.jp/>

# 高速道路の安全・快適空間を 技術と思いやりで支えます

## 「お客さまに満足と喜びを提供します」

私たち「西日本高速道路メンテナンス九州株式会社」はNEXCO西日本グループの一員として九州・山口における高速道路を常に安全で快適な道路空間として良好に保つため日々努力しています  
お客さまの立場で考えることにより安心してご利用いただき満足と喜びを持っていただく——それが私たちの最大の喜びです  
これまで九州各地で育んだ経験と技術そして何よりも熱い気持ちで日々進化していく高速道路の現状と未来を繋げていきます

## 経営理念

私たちは、高速道路の安全・安心を最優先に、高速道路の進化に挑み続け、地域の発展と豊かな未来の実現に貢献します。

## 経営方針

- 高速道路の安全・安心と快適な休憩施設をお客さまに提供します
- 私たちは、明るく・楽しく・前向きにをモットーに風通しの良い会社を目指します
- 業務の安全性・生産性を進化させ、私たちの強みである現場力を更に高めます
- 現場が求める新たな技術開発・製品開発に挑戦し、高速道路の未来を支えます
- 社会の一員として環境保全・社会貢献に取り組みます



# 高速道路の 機能と環境をトータルにケアし 新たな事業にチャレンジします

## 高速道路の維持・管理

### 5つの保全業務で高速道路を支える プロフェッショナル集団です

高速道路を常に良好な状態に保ち、お客さまに安全、快適に利用していただくため、高速道路の維持・管理を行っています。



## 新たな事業開発

### 経験や技術を基に 新たな事業開発に挑戦します

高速道路の維持・管理を通じて開発した商品や材料の販売  
新技術・新工法の開発に積極的に取り組めます。



## 高速道路の維持・管理

緊急作業

補修工事

雪水  
対策作業

清掃作業

植栽作業

作業に関連した交通規制作業

## 新たな事業開発

商 品

新 技 術

新 工 法

# 緊急作業

## 24 時間体制で 高速道路を 守ります



私たちの生活に不可欠な高速道路を守るという仕事に責任と誇りを感じます。

### 交通事故への対応

交通事故により発生した散乱物の排除や破損したガードレール等を復旧し、早期の交通開放に努めます。



交通事故清掃

### 災害への対応

被災状況に応じた適確な交通規制や復旧方法を即座に判断し速やかな災害復旧作業を行い交通機能の回復に努めます。



災害復旧工事



緊急応急復旧



# 補修工事

技術を駆使して  
道路機能を  
回復します



作業時だけでなく、常日頃から全社員が道路の安全・安心に気を配っています。

## 損傷への対応

高速道路には、さまざまな損傷が発生します。快適な走行環境を維持し、常にお客さまに安全・安心を提供するため、日々の点検により異常の発見を心掛け早期に損傷の補修工事を行います。



C-BOX補修工事



円型水路補修



ひび割れ補修



## 交通障害への対応

社会生活に大きな影響をもたらす冬期の交通障害に対して気象状況を速やかに判断し、気温低下による道路の凍結を防ぐための凍結防止剤散布や大雪などで道路に積もった雪は除雪作業を行います。



冬期の交通障害に  
豊富な経験で  
対応します



大雪のときには  
早めの準備・段取り  
とチームワークが  
大切です。



凍結防止剤散布作業



除雪作業



凍結防止剤荷下ろし



# 清掃作業

快適空間と  
癒しの場を  
提供します



合言葉は「おもてなしの心」。トイレなどの季節の飾り付けも工夫しています！

## 快適空間を提供

道路を健全に保つため路面や水路及び標識等を清掃し、お客さまへ快適な道路空間を提供します。



トンネル清掃作業



集水ます清掃作業

## 癒しの場を提供

お客さまの笑顔のため、清潔で快適な休憩施設が癒しの場となるよう日々努めています。



駐車場の清掃



お手洗いの清掃

# 植栽作業

お客さまへ快適な  
走行環境と  
自然の潤いを  
提供します



サービスエリアなどの作業時もお客さまに迷惑がかからないよう心がけています。

## 潤い空間を提供

高速道路及びインターチェンジ・サービスエリアなど季節にあった緑のメンテナンスを行い、潤い空間を提供します。また、沿道環境を維持することは、道路の安全確保や防災機能の向上にもつながり、常に快適で安全な環境を保つよう努めています。



機械伐採(切土部)



機械伐採(盛土部)



# 新たな事業開発

## 商品・新技術・新工法への取り組み

高速道路の維持・管理を通じて開発した商品や材料の販売、新技術・新工法の開発に積極的に取り組みます。



標識搭載型ラバーコーン自動設置回収車  
ロボコーン

### 規制作業時の安全を確保

全自動でラバーコーンの設置・回収ができ、作業員が荷台に乗車する必要がなくなります。さらに標識台が昇降するので、標識の取出し・格納が容易にできます。作業の安全性が格段に向上するとともに、作業時の負担は大幅に軽減されます。



矢印板自動設置回収装置搭載型標識車  
ロボアロー

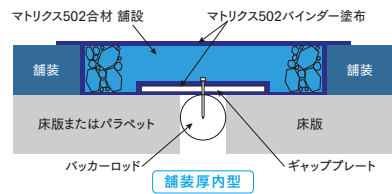
### 作業員の安全を守る

矢印板設置・回収作業を機械化することで安全性の向上、労力低減が図れます。専用矢印板は15kgと重く安定しており別途ウェイトの設置も必要ありません。

## 橋梁用埋設型伸縮継手装置 MMジョイント

### ジョイントからの漏水を防止

防水性・耐久性・走行性に優れた橋梁の埋設ジョイントです。伸縮性と付着性に富んだアスファルトバインダーを使用。高い防水性能によりジョイント部からの水漏れを防止します。



## トンネル 特殊両面距離標

### トンネル内での位置確認が容易

構造を山折型とすることで、両方向からの視認性が向上しトンネル内での位置確認が容易にできる距離標です。



## セーフティステップ

### 緊急時の避難用はしご

事故や故障で高速道路に停車してしまった時、簡単に安全な場所へ避難する事が出来ます。



## エア小太郎・エア小町

### 規制先頭で注意を促す誘導標示器

昼夜問わず視認性が良いバルーン式誘導標示器です。電源設備不要なバッテリー内蔵型・格納時はコンパクトに収まる設計・スムーズに運搬可能なキャリー式で、規制作業の中でも特に危険な設置・撤去を迅速に行うことができます。

# 社会貢献事業

## 地域に愛され社会に貢献する企業を目指し 清掃活動をはじめとする社会貢献事業に 取り組んでいます

会社の持つ清掃・植栽の技能・機械力を生かし、公共施設や福祉施設の草刈り・剪定作業、高速道路沿線の清掃を行っています。また、地域行事や災害時のボランティア活動などにも積極的に参加しています。



正月用花卉の配布

## 幼稚園・小中学校での活動

地域の幼稚園や小学校・中学校で樹木の剪定・害虫駆除・清掃作業を行っています。



## 地域行事への参加

地域で行われる行事に積極的に参加しています。



花植え活動



乗車体験

## ボランティア活動への参加

災害発生時や地域支援のボランティア活動でもノウハウを生かしています。



## 地域の清掃活動へ参加

事業所周辺の道路清掃・河川敷や海岸清掃などに取り組んでいます。



ゴミ拾い状況



河川美化活動



# 人財育成

## 次代の高速道路を支えるプロフェッショナルを育成します

高速道路を守るために重要な知識やノウハウ・技術等を継承・共有し、社員一人ひとりが成長していけるよう、積極的に研修活動や業務改善・資格取得の支援を行っています。

### 研修活動

強い競争力を保ち続ける会社となるために、将来の事業展開を踏まえた業務遂行能力、ナレッジ(知識・学問情報)ノウハウ(既存技術・新技術・経験)を身につける研修を実施しています。



業務改善発表会



環境衛生担当者研修



フォローアップ研修



警備業 新任教育研修

### 業務改善

業務の効率化や安全性の向上のため、優れた「取り組み」や「技術」を業務改善発表会で発表し、社内の情報共有や発明・商品開発に役立てています。

# 福利厚生

## ワークライフバランスの推進に積極的に取り組みます

社員一人ひとりが仕事に充実感を持ちながら働き続けられるように、職場の仲間や家族とのプロ野球観戦や各種同好会の支援を行っています。また、生活面についても仕事と家庭を両立して笑顔で働き続けられるよう、総合福利厚生サービスや人間ドック支援制度により、豊かな生活をサポートします。



プロ野球観戦



ボーリング大会



ソフトボール大会



グループ野球大会

# 会社概要

社名	西日本高速道路メンテナンス九州株式会社
所在地	福岡市中央区舞鶴1丁目2-22 天神ジャパンビル5F
創立	平成18年10月2日
事業開始	平成19年4月1日
資本金	1億6千万円
事業概要	高速道路等の保全作業業務
従業員数	約479名(令和3年7月1日現在)
事務所等登録	8保全センター 5事業所 1営業所 ●建設業許可(土、と、鋼、舗、塗、園、水) 国土交通大臣 許可(特) 第21992号 ●警備業認定 福岡県公安委員会 第90000628号 ●産業廃棄物収集運搬業許可 山口県下関市 他九州7県 第07502138882号

### 主な保有技術資格

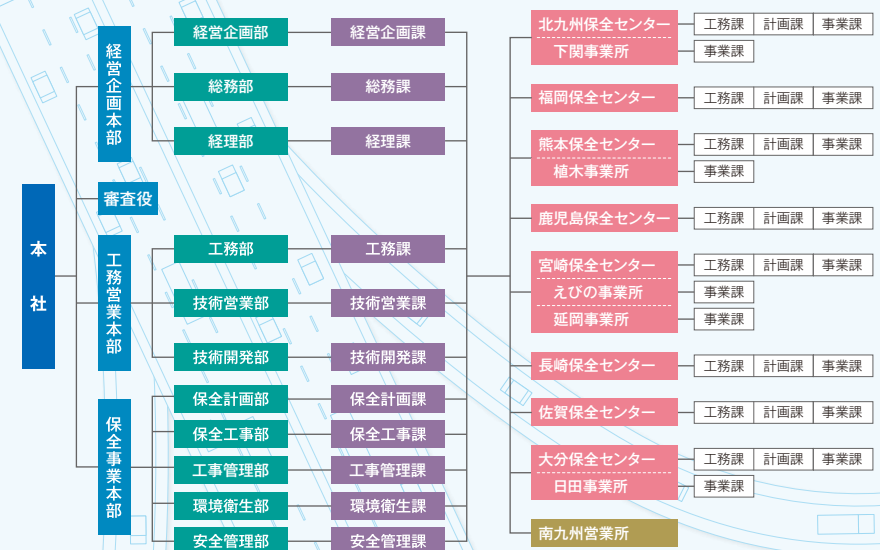
資格種別	保有者数
技術士	5
1級土木施工管理技士	90
2級土木施工管理技士	87
1級造園施工管理技士	19

資格種別	保有者数
2級造園施工管理技士	29
警備員指導教育責任者	63
交通誘導警備業務1級	4
交通誘導警備業務2級	188

※令和3年7月1日現在

# 組織図

※令和3年7月1日現在



事業エリア

※令和3年7月1日現在



※( )内の延長は保全センターの管理延長を含む

九州のハイウェイと共に  
未来へ向けて成長を続けます。

住所・連絡先

※令和3年7月1日現在

本 社	〒810-0073 福岡市中央区舞鶴1丁目2-22 天神ジャパンビル5F	TEL 092-716-3700 FAX 092-716-3980
北九州保全センター	〒807-1263 北九州市八幡西区金剛403-1	TEL 093-618-4045 FAX 093-618-5592
下関事業所	〒751-0816 下関市棕野町2-4-1	TEL 083-232-3610 FAX 083-223-0605
福岡保全センター	〒839-0809 久留米市東合川5-11-57	TEL 0942-43-4722 FAX 0942-44-0579
熊本保全センター	〒869-4616 八代市川田町西691	TEL 0965-39-0740 FAX 0965-39-0705
植木事業所	〒861-0127 熊本市北区植木町亀甲202	TEL 096-272-2703 FAX 096-272-2706
鹿児島保全センター	〒899-5231 始良市加治木町反土1466	TEL 0995-63-0315 FAX 0995-62-1599
宮崎保全センター	〒880-2214 宮崎市大字富吉釘ノ前1389-1	TEL 0985-89-3370 FAX 0985-89-3363
えびの事業所	〒889-4234 えびの市大字永山694	TEL 0984-35-0055 FAX 0984-35-0398
延岡事業所	〒889-0603 東臼杵郡門川町大字加草字堂ヶ内53-10	TEL 0982-63-2581 FAX 0982-63-2622
長崎保全センター	〒854-0063 諫早市貝津町1008	TEL 0957-25-2153 FAX 0957-25-3023
佐賀保全センター	〒840-0202 佐賀市大和町大字久池井字三本杉2630	TEL 0952-62-6009 FAX 0952-62-7152
大分保全センター	〒870-0879 大分市大字金谷迫字塚田1438	TEL 097-545-4730 FAX 097-545-3985
日田事業所	〒877-0081 日田市大字渡里字桑ノ本1005	TEL 0973-23-9657 FAX 0973-23-7254
南九州営業所	〒880-2214 宮崎市大字富吉字釘ノ前1389-1	TEL 0985-30-4110 FAX 0985-89-3363