

非常用フェンス昇降ステップ

ダブルステップ

- 折りたたみ式で携帯に便利！
- 網目に掛けて使用する単純な構造です。
- フェンスの内外側のどちらからでも回収できます。



ダブルステップ フェンスタイプ 取付け手順



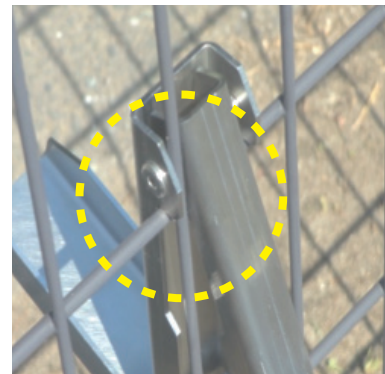
[ダブルステップ 動物侵入防止柵用 取付け手順] 取付け手順は、フェンスタイプと同じ。

◆注意事項

動物侵入防止柵は、ダブルステップを掛ける位置により昇降する際にダブルステップ全体が回転する可能性が有る為に、写真の破線内で示す様に鋼材を挟み込んだ状態で昇降して下さい。

※差込みは内側の細い方から。

設置箇所の網が健全な状態であるかを確認してから使用してください。



仕様

素材:ステンレス 重量400g
折畳サイズ:H=150mm W=40mm L=26mm

西日本高速道路メンテナンス九州(株)

〒810-0073 福岡県福岡市中央区舞鶴1-2-22
TEL:092-716-3983 FAX:092-716-4020
URL:<https://www.w-m-kyushu.co.jp>

販売代理店

みち、ひと…未来へ。

