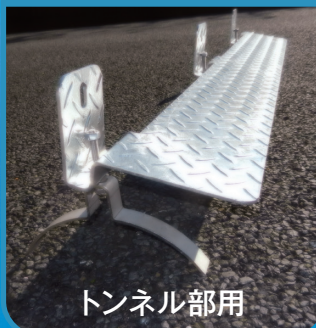


円型水路補強金具 意匠登録 第1523242号/第1523243号
実用新案登録 第3194020号

スリットガード

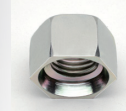
●既設円型水路における呑口部分の損傷箇所を補強する金具です。



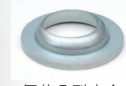
製品写真



NEWロックナット [ゆるみ止めナット]



凹型ナット



偏芯凸型座金

◆NEWロックナット(ゆるみ止めナット)を取付けています。

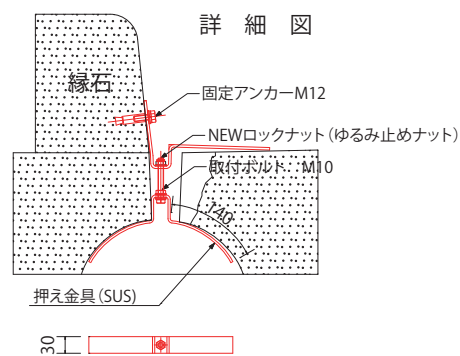
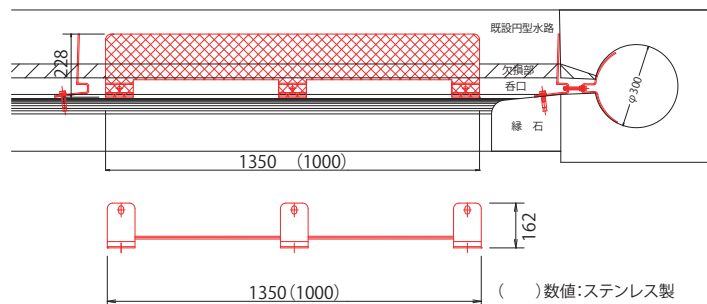
図面

平面図

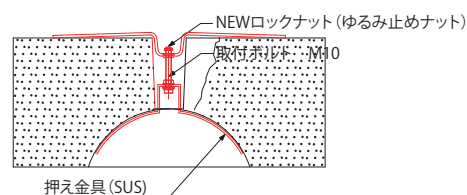
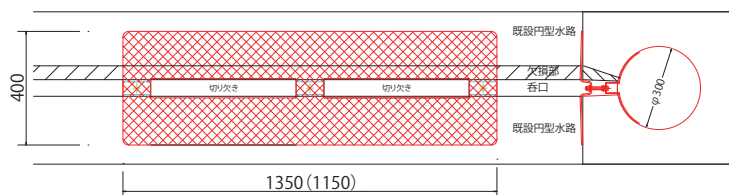
断面図

詳細図

トンネル部



土工部



材質:HDZT63

／基

用途区分	名称	製品寸法	数量	総重量(kg)
トンネル用	本体	L=1350 t4.5 縞鋼板 HDZT63	1	12.4
	押え金具	W=30 t4.0 SUS	3	
土工部用	本体	L=1350 t4.5 縞鋼板 HDZT63	1	19.3
	押え金具	W=30 t4.0 SUS	3	

材質:SUS304

／基

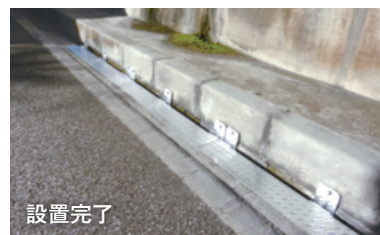
用途区分	名称	製品寸法	数量	総重量(kg)
トンネル用	本体	L=1000 t4.0 縞鋼板 SUS304	1	9.4
	押え金具	W=30 t4.0 SUS	3	
土工部用	本体	L=1150 t4.0 縞鋼板 SUS304	1	15.4
	押え金具	W=30 t4.0 SUS	3	

取付金具

・取付ボルト M10×85L六角(Z+GEOMET処理)+NEWロックナット…3組／基
 ・固定アンカー M12アンカーボルト六角SUS ……3組／基

※ミルシートの発行につきましては、商品をご注文いただいた販売代理店を通じてご依頼を承ります。

取付状況



西日本高速道路メンテナンス九州(株)

〒810-0073 福岡県福岡市中央区舞鶴1-2-22
 TEL:092-716-3983 FAX:092-716-4020
 URL: <https://www.w-m-kyushu.co.jp>

販売代理店

みち、ひと…未来へ。

