

道路運送車両の保安基準合格品

国土交通省九州運輸局確認品

# 青色ルーフ灯

工事用車両の回転灯使用は、NG!!

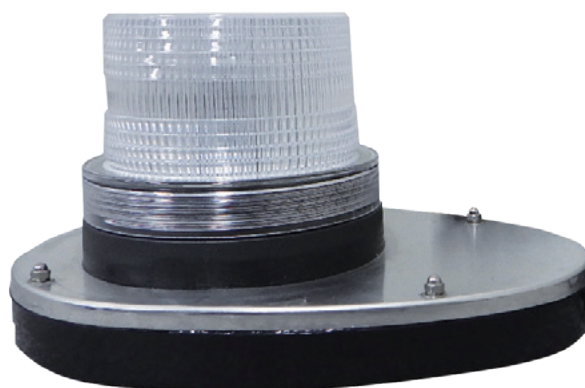
保安基準合格品を使いましょう!!

(※保安基準は下記参照)

◎ お客様車両や工事従事者に注意を促す全灯式の表示灯です。



半球カバータイプ



半球カバーなしタイプ

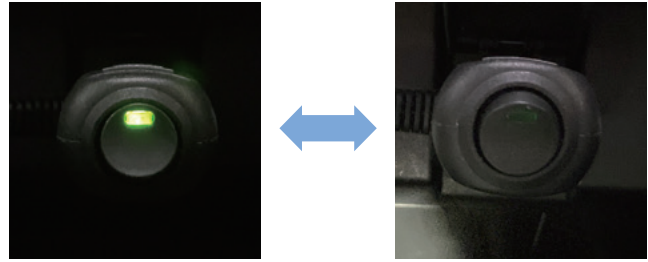
- ◎ DC12V/24V 兼用。
- ◎ 防水性能、防塵性能あり。
- ◎ 車のシガーソケットより電源を取り、手元スイッチで消灯⇔全灯を切り替えることができます。
- ◎ LEDを4方向に配置し、全方向からの視認性を確保できます。

## ※道路運送車両の保安基準(主要項目)

- ◆ 光度が300cd以下のもの  
(cd=カンデラ、ロウソクが約1cdの光度で光を發します。)
- ◆ 緊急自動車の警報灯に類似しないもの
- ◆ 全灯のみで点滅したり光度が増減しないもの
- ◆ 簡単に部品の取替が出来ないもの

## 製品特長

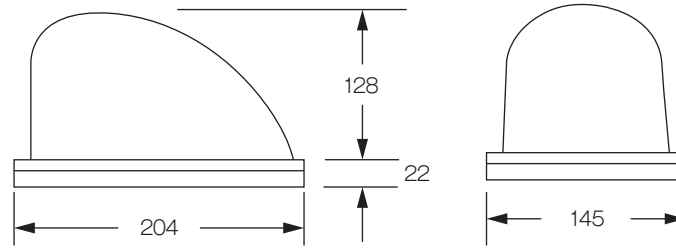
- 全灯⇄消灯切替スイッチ  
(ON時は手元スイッチのLEDパイロットランプが点灯します。)



- 2個のドーナツ型強力マグネットで車両本体に取付可能  
(磁石部はシールで保護しています。)



半球カバータイプ 寸法図



単位:mm

仕 様		
光度 <sup>※1</sup>	半球カバータイプ DC12V時:88cd DC24V時:96cd	半球カバーなしタイプ DC12V時:117cd DC24V時:124cd
光源	青色LED 計12個	
点灯パターン	常時全点灯	
定格電圧および電源	DC12V/24V、車両シガーソケット	
取付方法	マグネット脱着式 1,300ガウス鉄製磁石 2個	
保護特性	IP66 <sup>※2</sup>	
外部突起規制	対応品	
重量	約0.9kg	
コード長	約3.7m	

※1.(一社)日本車両検査協会による測定。測定距離:5m、点灯30分後の値。

※2.IPとは…粉塵や飛沫に対する保護等級。

IP66:粉塵の侵入が完全に保護されている。

いかなる方向からの水の強い直接噴流によっても有害な影響を受けない。

## 西日本高速道路メンテナンス九州(株)

〒810-0073 福岡県福岡市中央区舞鶴1-2-22  
TEL:092-716-3983 FAX:092-716-4020  
URL:https://www.w-m-kyushu.co.jp

## 製造及び販売元

## 有限会社ニシオティー・シー

〒862-0924 熊本県熊本市中央区帯山1丁目20-18  
TEL:096-387-1258 FAX:096-387-1275  
E-mail:nishio@nishio-tc.co.jp

みち、ひと…未来へ。

